

Deze dubbele ruimte is met zijn oppervlakte van 164 m² ideaal voor een bedrijf dat zich voor een aantrekkelijke prijs midden in het bruisende stadsleven van Rotterdam wil vestigen. Door de vele passanten en goede bereikbaarheid is deze bedrijfsruimte bij uitstek geschikt voor zowel zakelijke dienstverlening als paramedische beroepen.

Huurprijs	€ 1.845 per maand € 135 per m ² bvo verdieping per jaar
Servicekosten	voorschot € 560 per maand ² € 41 per m ² bvo verdieping per jaar
Oppervlakte	164 m ² bvo op de verdieping

Kenmerken

- Weena 91-93 is voorzien van twee pantry's, toiletruimte en systeemplafond met verlichting.
- Stadsverwarming en warm/koud water worden centraal ingekocht en worden jaarlijks verrekend via de VVE-bijdrage.
- Ondergrondse parkeerplaats op aanvraag.

Het Rotterdam Central District, waar het Weena deel van uitmaakt, is een ware A-locatie. Het gebied is nog steeds in ontwikkeling en ontplooit zich tot een 24-uurseconomie met winkels, restaurants, cultuur, theater en OV. Uniek in Nederland.

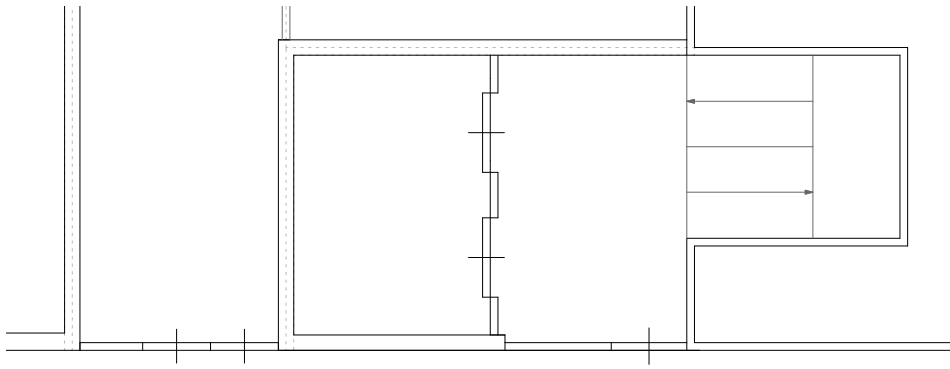


Geïnteresseerd in de beschikbaarheid, informatie of in een bezichtiging? Neem contact op!

Daan Gooren
Ooms Makelaars
088-424 01 16 of 06 53 38 45 23
d.gooren@ooms.com

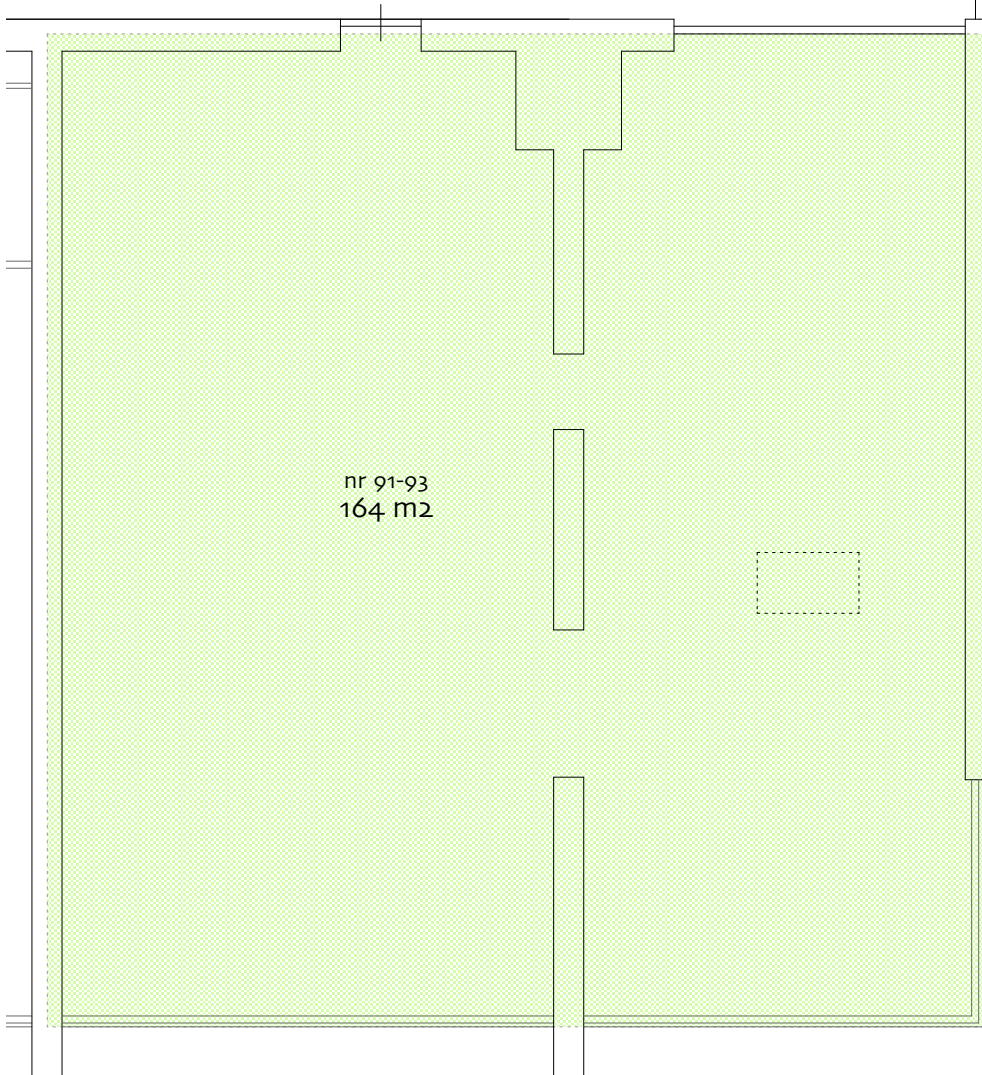
1. Bruto vloeroppervlakte conform NEN 2580 (zie pagina's hierna).
2. Onder meer t.b.v. de levering van stadsverwarming en water, de levering van electra algemene ruimtes en installaties, onderhoud resp. service t.b.v. de installaties, schoonmaak en onderhoud van de algemene ruimten, containerruimten, puien en beglazing buitenzijde, glasverzekering, bijdrage VvE.

N.B. Deze informatie is geheel vrijblijvend en met zorg samengesteld, ten aanzien van de juistheid ervan wordt geen enkele aansprakelijkheid aanvaard.



object: Weenaflat
kantoren en commerciële ruimten
plaats: Rotterdam
datum: 8 mei 2014
betreft: **bruto-vloeroppervlakte**
BVO conform NEN 2580
schaal: 1:100

AeQO Property Support BV | www.aeqo.nl



nr 91-93
164 m²

bruto-vloeroppervlakte

 BVO

Weena

1e verdieping
Weena 91-93