

Weena 85 (verdieping) en 103 (begane grond)



Deze gekoppelde ruimtes, samen 205 m² groot, zijn ideaal voor een bedrijf waar u bijvoorbeeld een baliefunctie of ontvangstruimte beneden, en een werkruimte boven heeft. Of in het geval u graag wilt [woerken](#). Door de vele passanten en goede bereikbaarheid, is deze bedrijfsruimte bij uitstek geschikt voor zowel zakelijke dienstverlening als paramedische beroepen.

- Huurprijs** € 2.870 per maand
€ 195 per m² bvo¹ begane grond en € 135 per m² bvo verdieping per jaar
- Servicekosten** voorschot € 634 per maand²
€ 34 per m² bvo begane grond en € 41 per m² bvo verdieping per jaar
- Oppervlakte** ca. 113 m² bvo op de begane grond en
ca. 92 m² bvo op de verdieping

Kenmerken

- 6,90 meter frontbreedte.
- Weena 103 is casco. Weena 85 is voorzien van pantry, toiletruimte en airco. Nieuwe voorziening voor lichtreclame met doosletters.
- Stadsverwarming en warm/koud water worden centraal ingekocht en worden jaarlijks verrekend via de VVE-bijdrage.
- Ondergrondse parkeerplaats op aanvraag.

Het Rotterdam Central District, waar het Weena deel van uitmaakt, is een ware A-locatie. Het gebied is nog steeds in ontwikkeling en ontplooit zich tot een 24-uurseconomie met winkels, restaurants, cultuur, theater en OV. Uniek in Nederland.

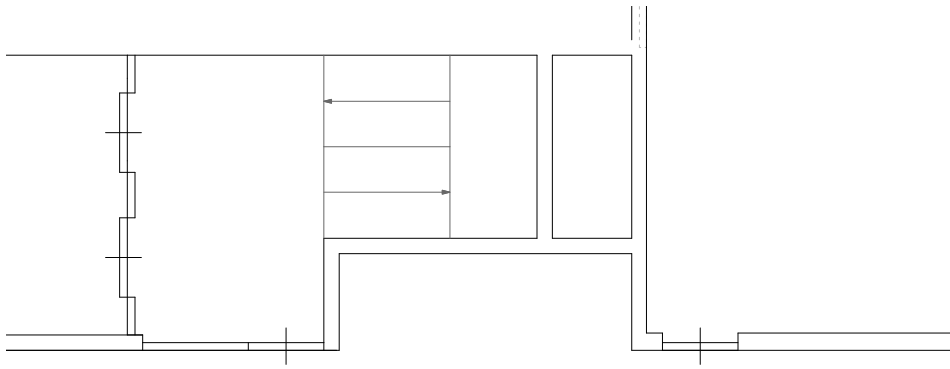


Geïnteresseerd in de beschikbaarheid, informatie of in een bezichtiging? Neem contact op!

Daan Gooren
Ooms Makelaars
088-424 01 16 of 06 53 38 45 23
d.gooren@ooms.com

1. Bruto vloeroppervlakte conform NEN 2580 (zie pagina's hierna).
2. Onder meer t.b.v. de levering van stadsverwarming en water, de levering van electra algemene ruimtes en installaties, onderhoud resp. service t.b.v. de installaties, schoonmaak en onderhoud van de algemene ruimten, containerruimten, puien en beglazing buitenzijde, glasverzekering, bijdrage VvE.

N.B. Deze informatie is geheel vrijblijvend en met zorg samengesteld, ten aanzien van de juistheid ervan wordt geen enkele aansprakelijkheid aanvaard.



object: Weenaflat
kantoren en commerciële ruimten

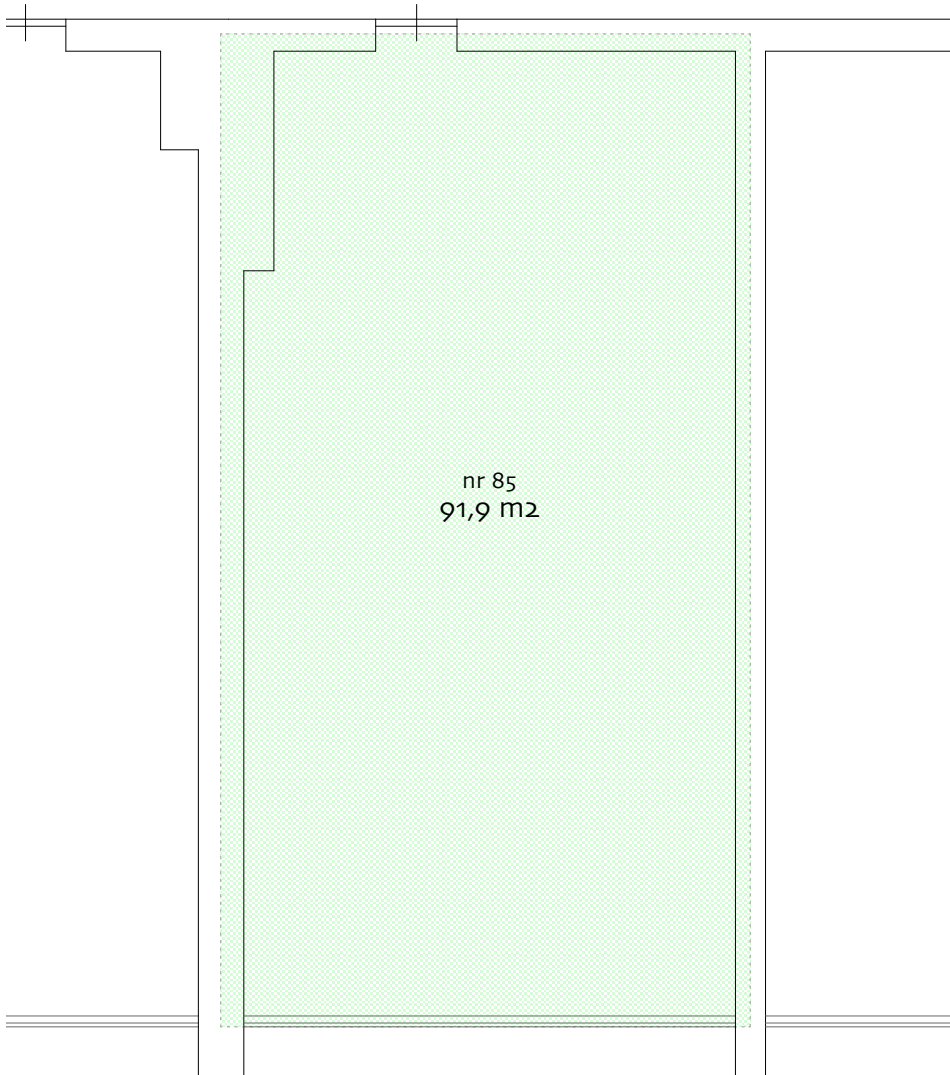
plaats: Rotterdam

datum: 8 mei 2014

betreft: bruto-vloeroppervlakte
BVO conform NEN 2580

schaal: 1:100

AeQO Property Support BV | www.aeqo.nl



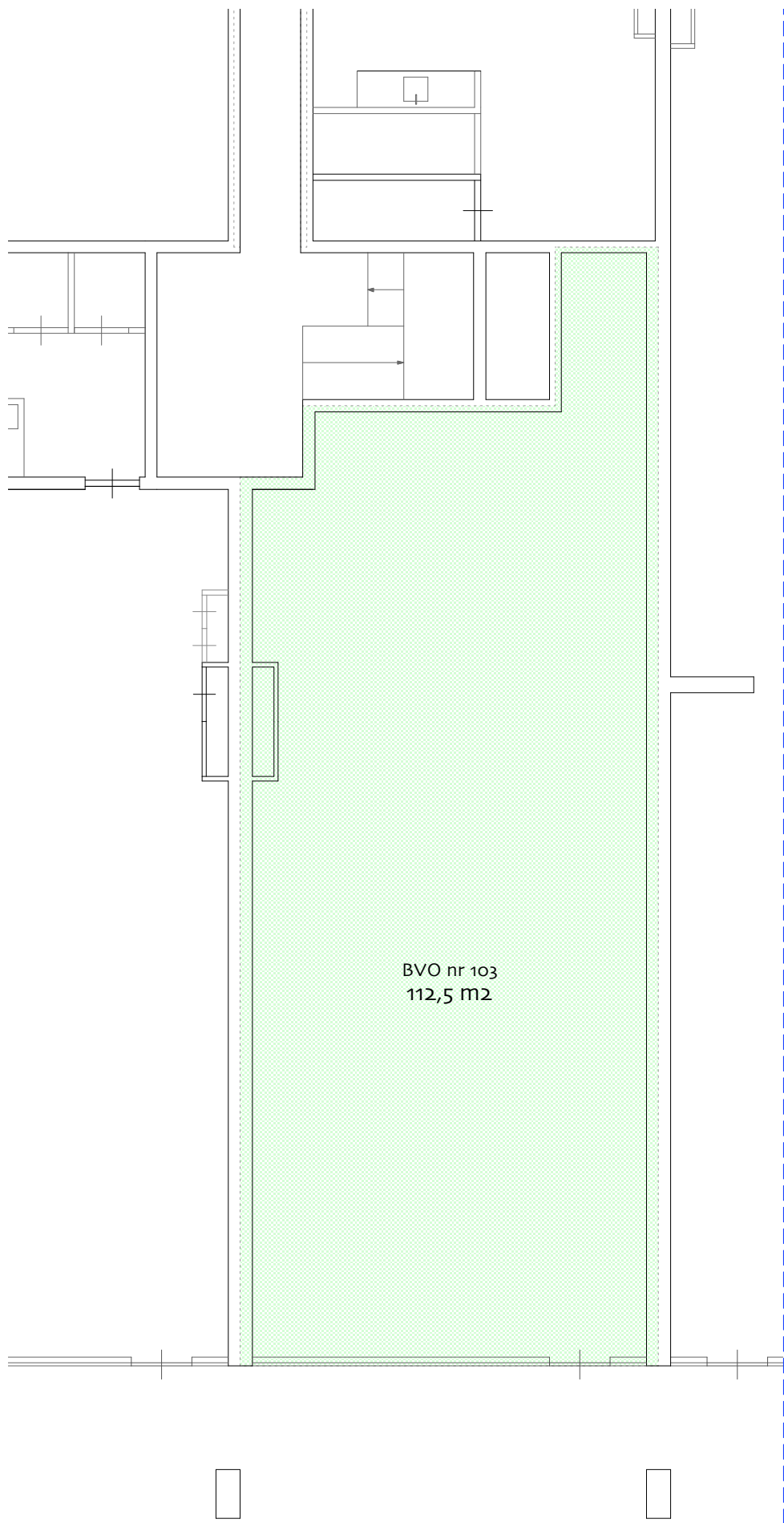
nr 85
91,9 m²

bruto-vloeroppervlakte

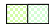
 BVO

Weena

1e verdieping
Weena 85



object: Weenaflat
commerciële ruimte
plaats: Rotterdam
datum: 18 januari 2013
betreft: **bruto-vloeroppervlakte**
BVO conform NEN 2580
schaal: 1:100
AeQO Property Support BV | www.aeqo.nl

bruto-vloeroppervlakte
 BVO

Weena 103

begane grond